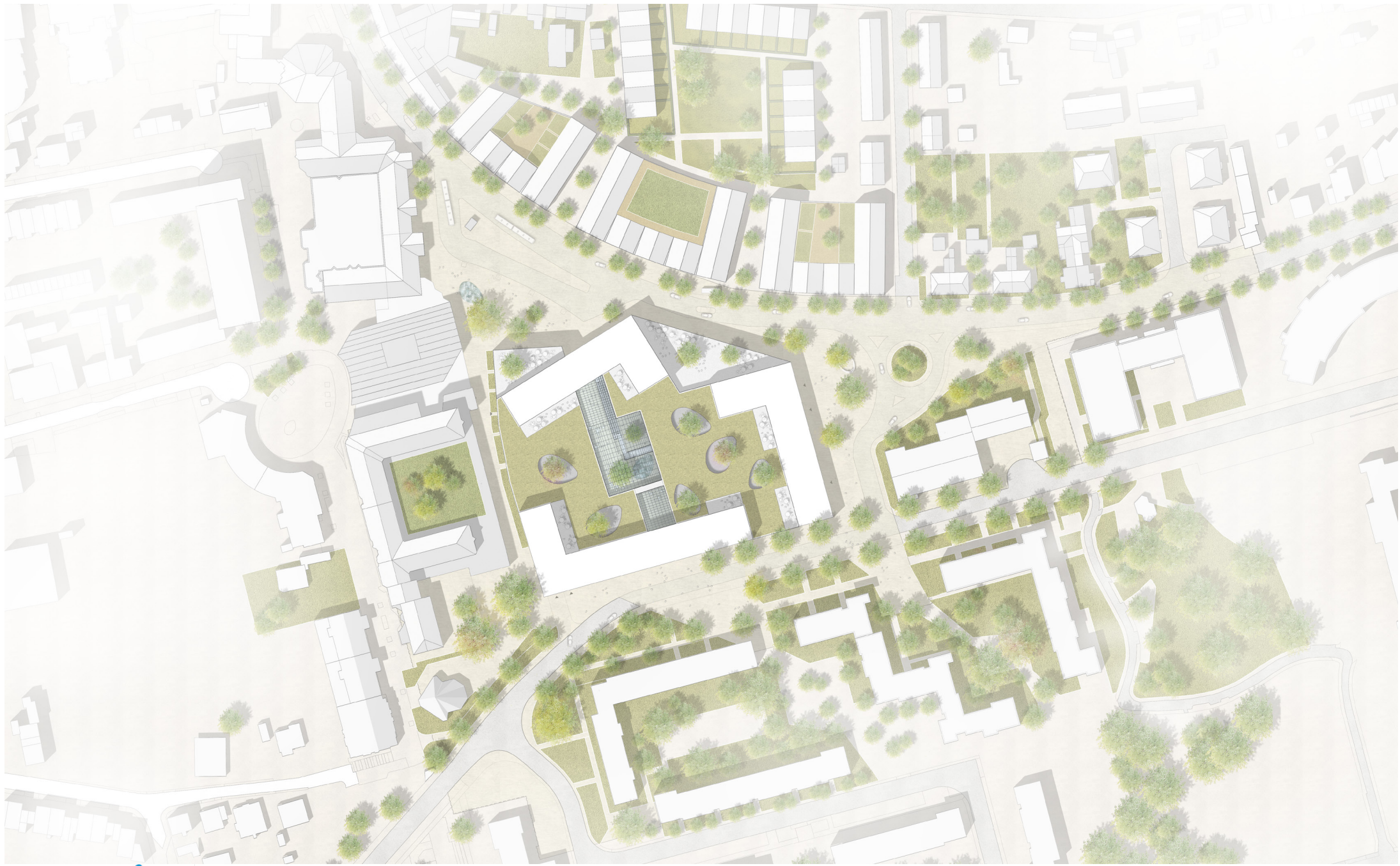


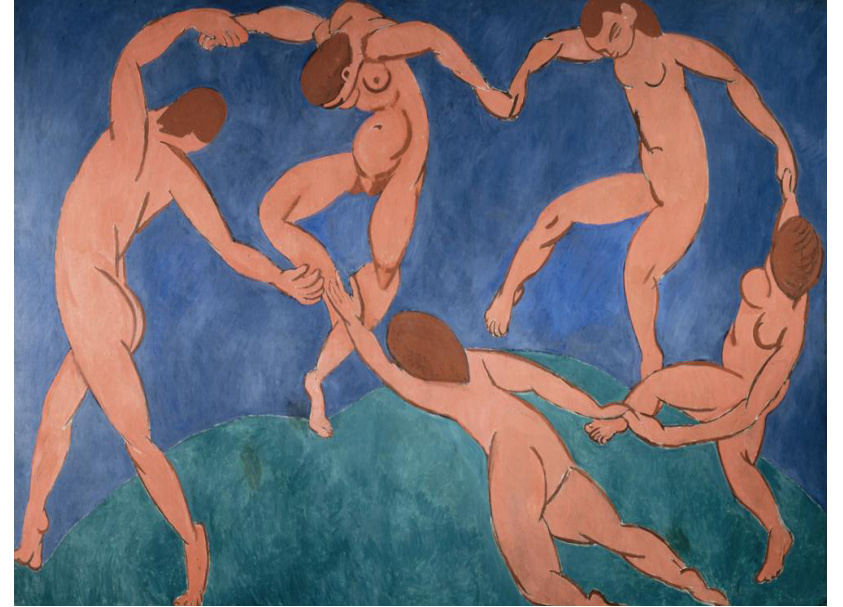
# Rathausplatz - Berliner Viertel

Drei schwebende Winkel

Gutachterverfahren  
24.01.2019

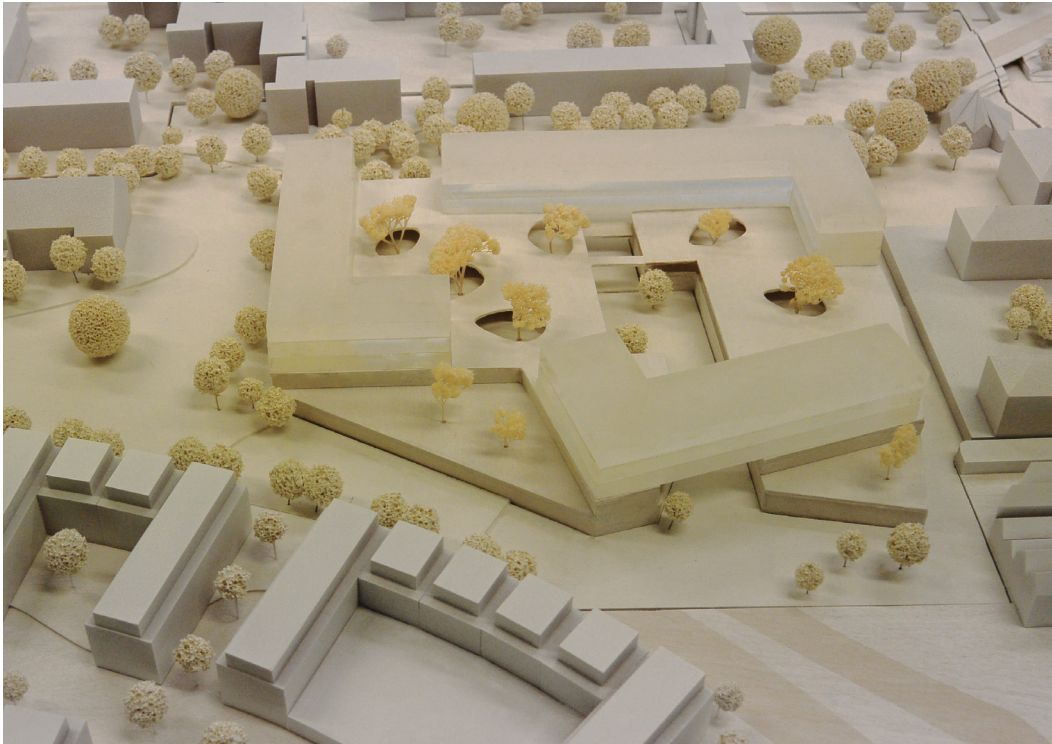








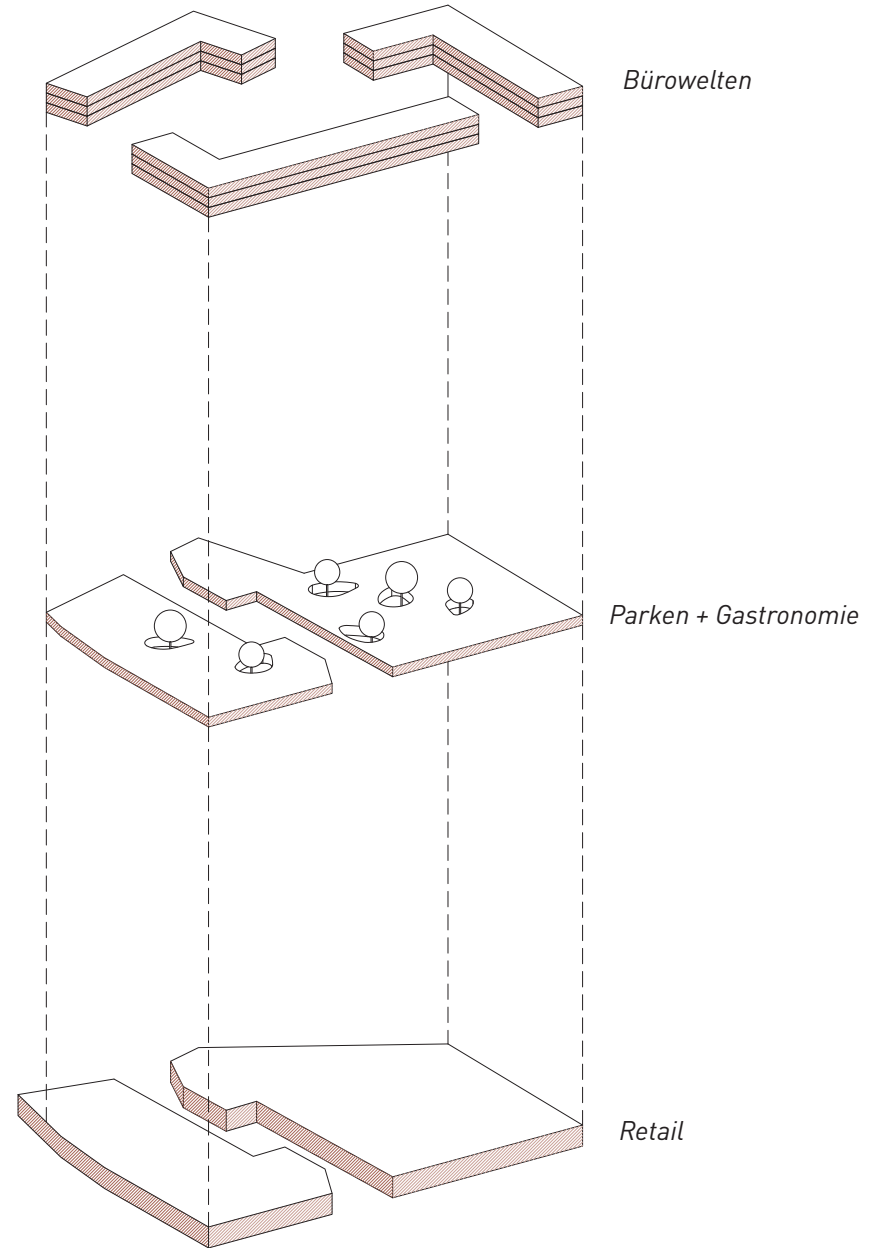














Rathausplatz

neuer Durchgang

Kreisel

Lichthof

Berliner Platz

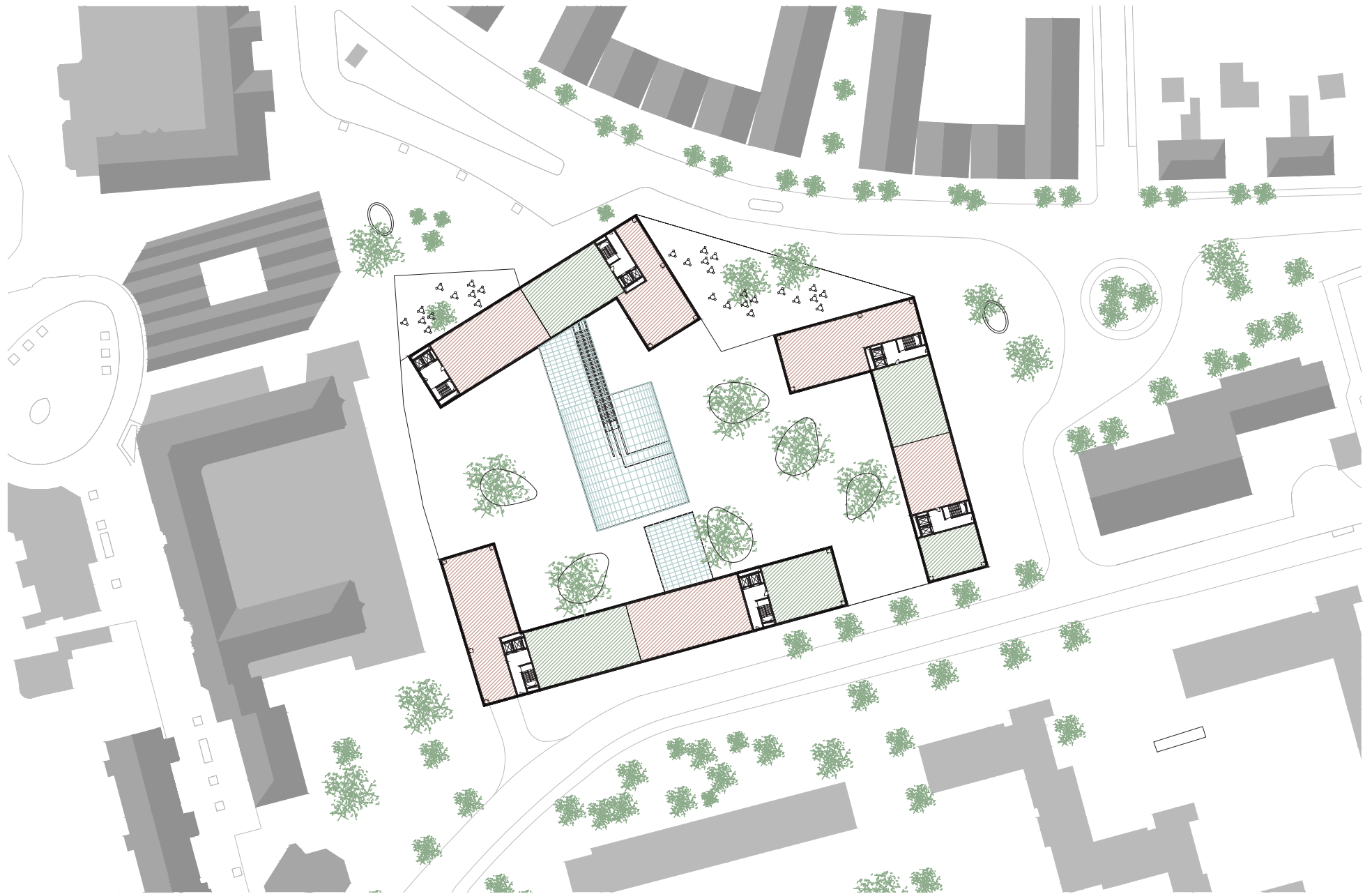
Retail



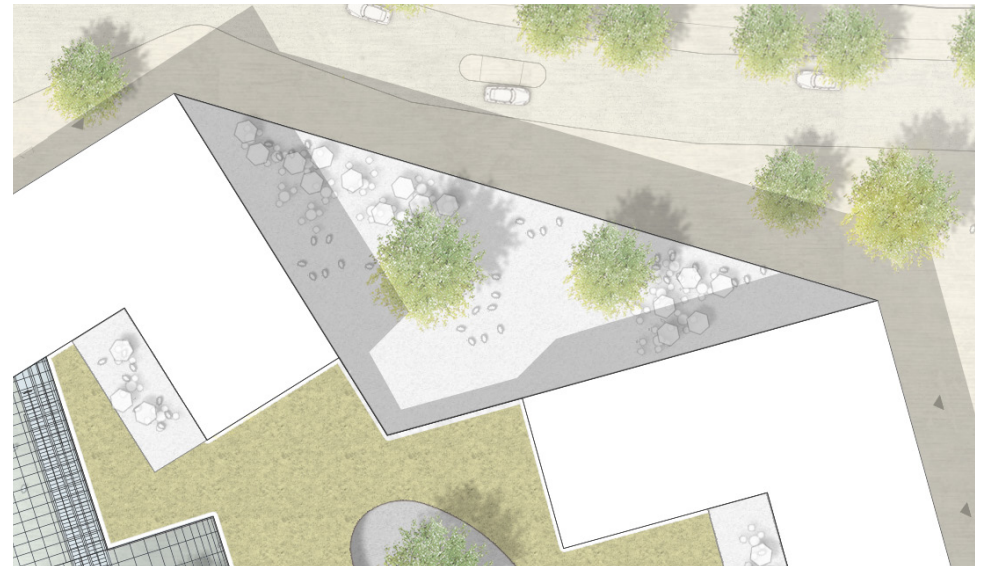
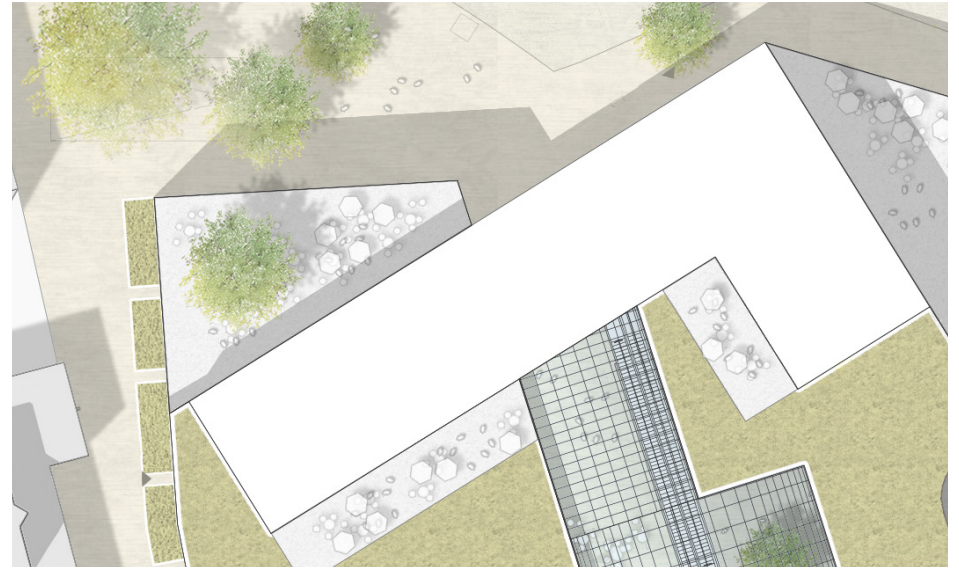
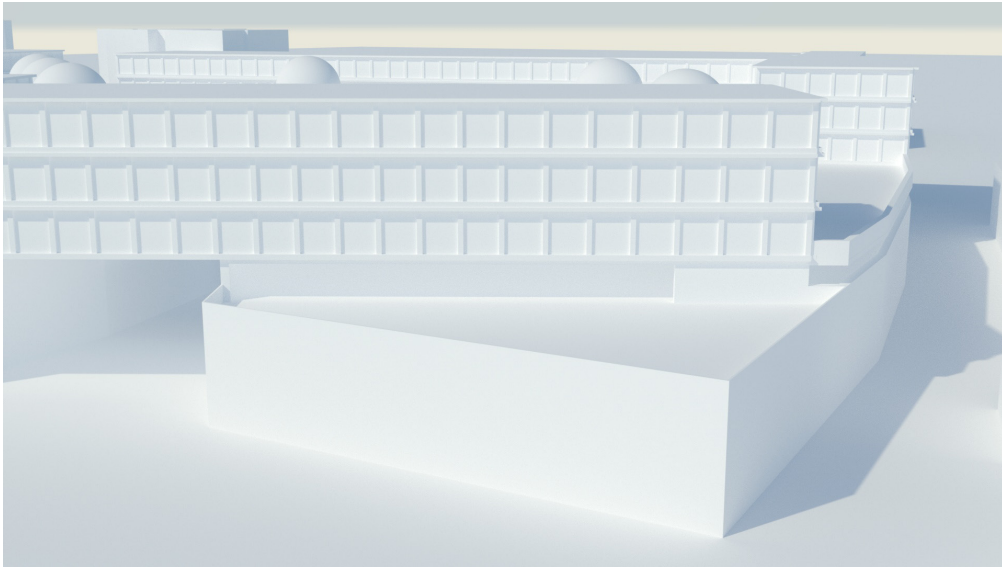




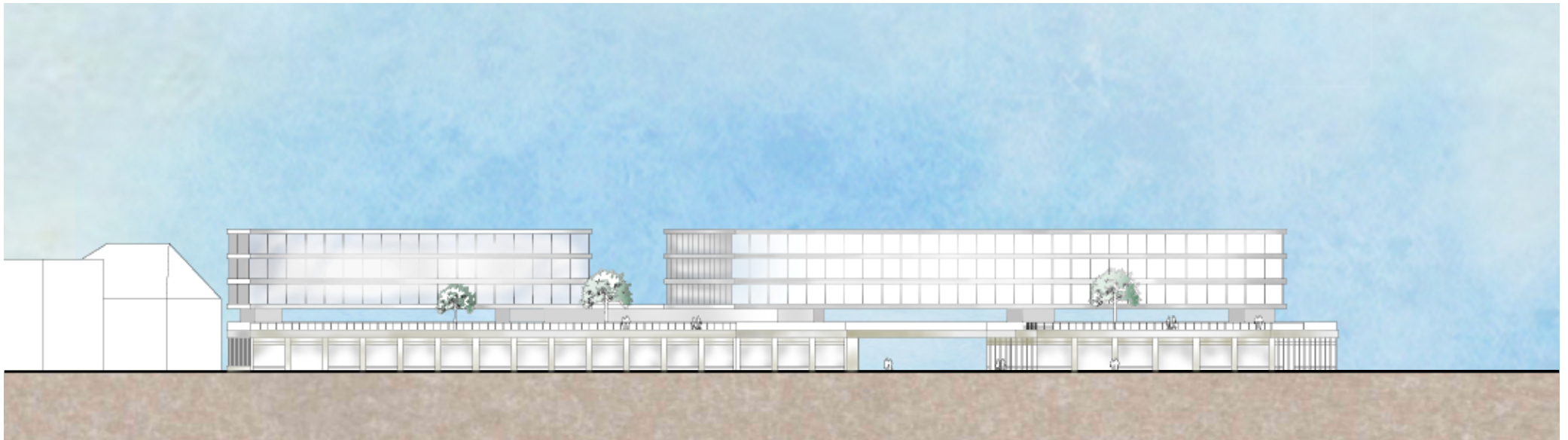




Bürowelten 1-3 OG



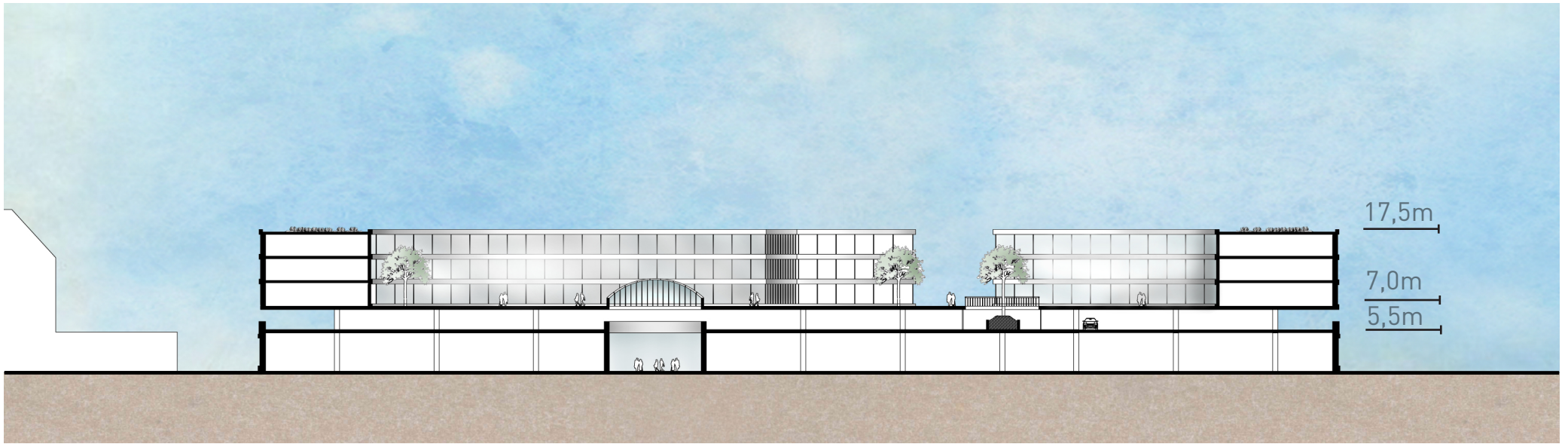




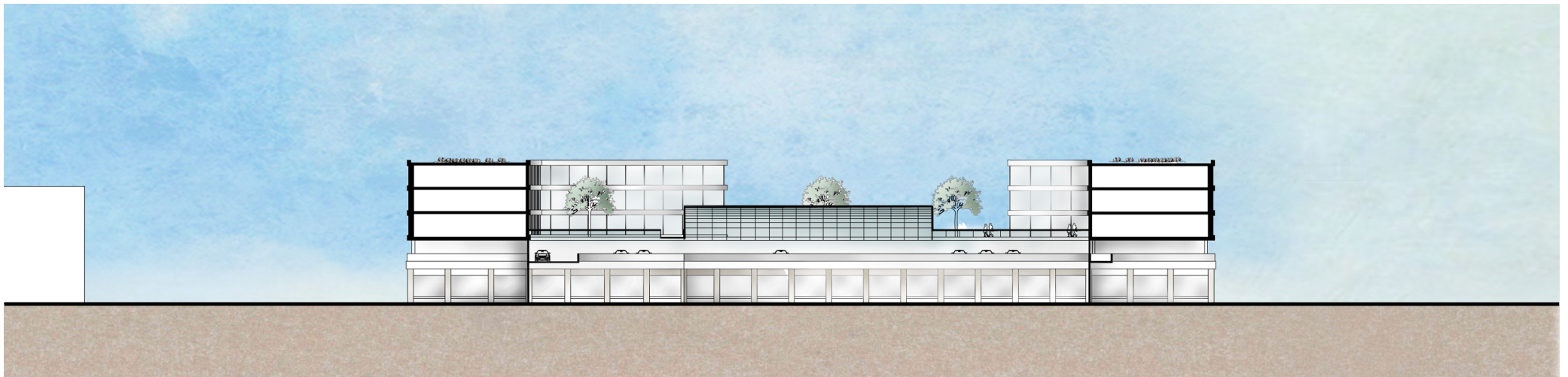
*Nord*



*Ost*

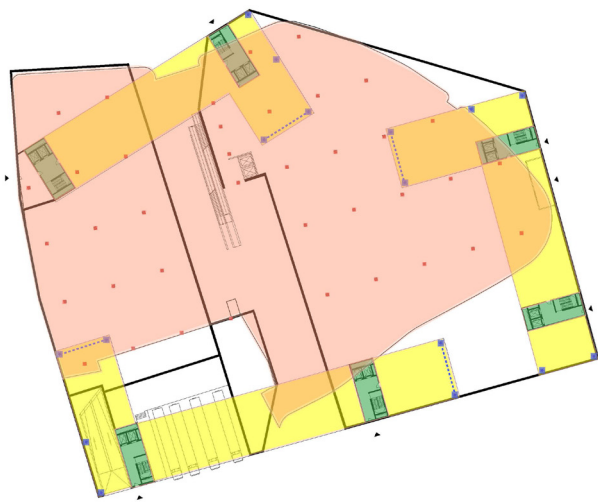


Ost - West



Nord - Süd

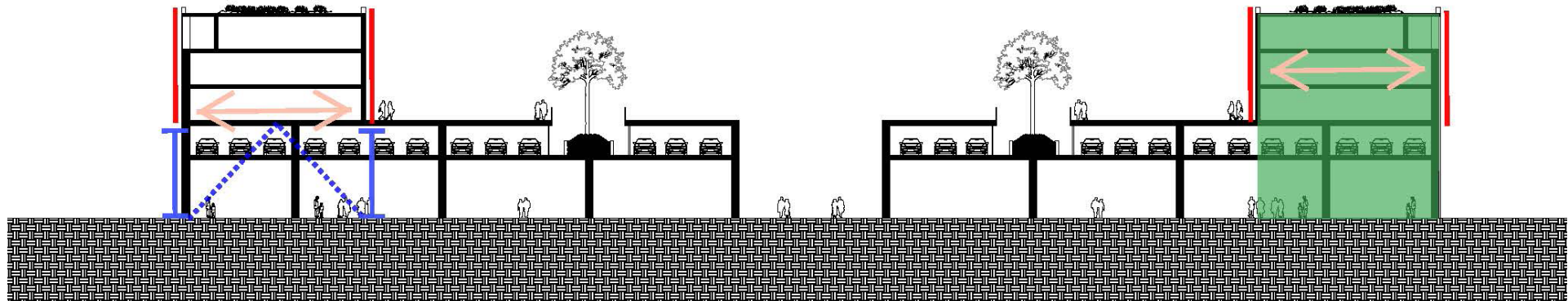




- Bestand
- Treppenhaus
- Erschliessungskerne für Überbauung
- Überbauung
- Zusätzliche Stützen aus Überbauung
- Bestands-Stützen
- Stütze+Verband



- Aussteifend Erschliessungskerne, Durchgehend EG-OG
- Stützen+Verbände
- Stützen
- Rahmentragwerk Freispannend
- Frei gespannte Decken von Rahmentragwerk zu Rahmentragwerk.



- Kern
- Stütze
- Rahmentragwerk
- Decke





