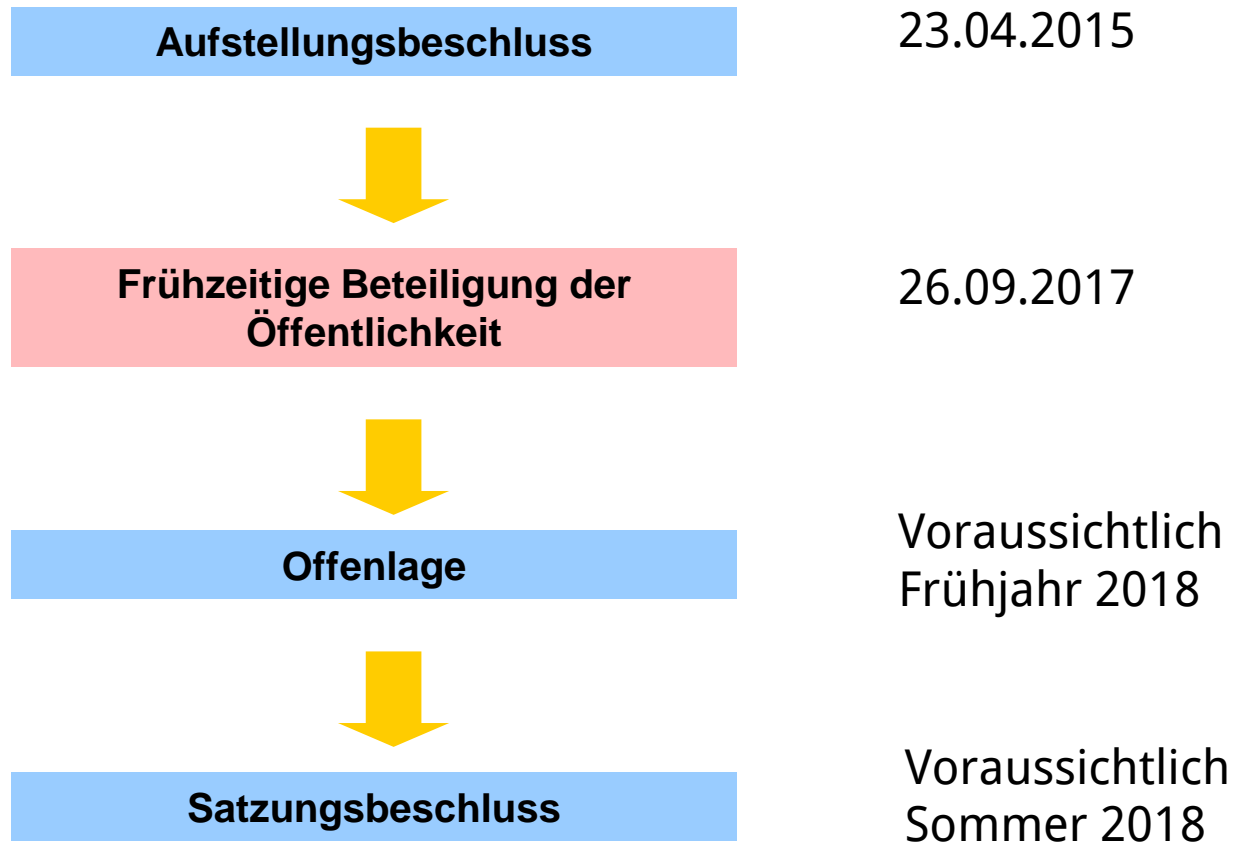




MONHEIM AM RHEIN

Bürgeranhörung 106M „östlich Heide“

Verfahrensablauf



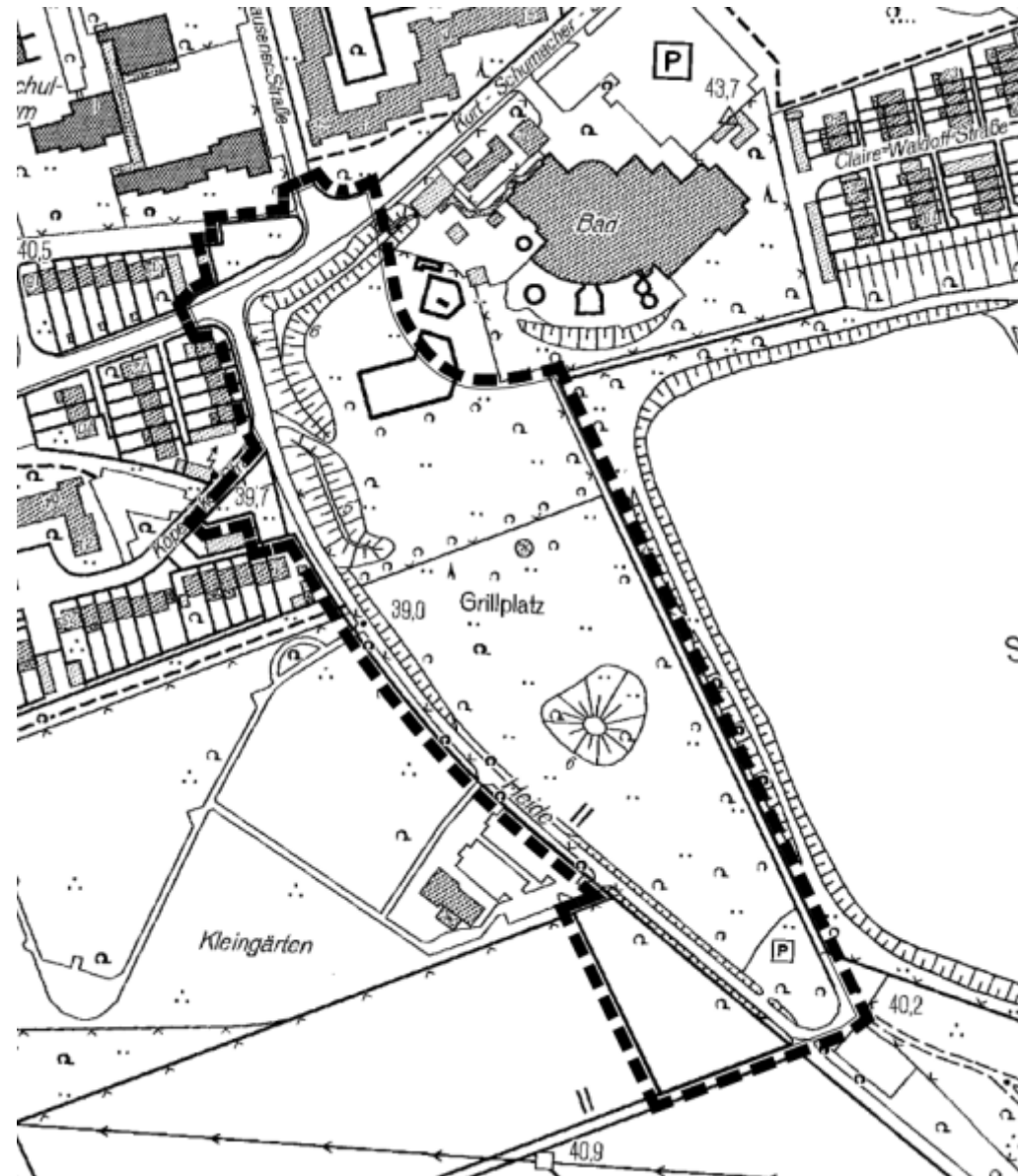


MONHEIM AM RHEIN

Vorstellung Bebauungsplan 106M „östlich Heide“ und
Nord-Süd-Spange

Ziel der Planung:

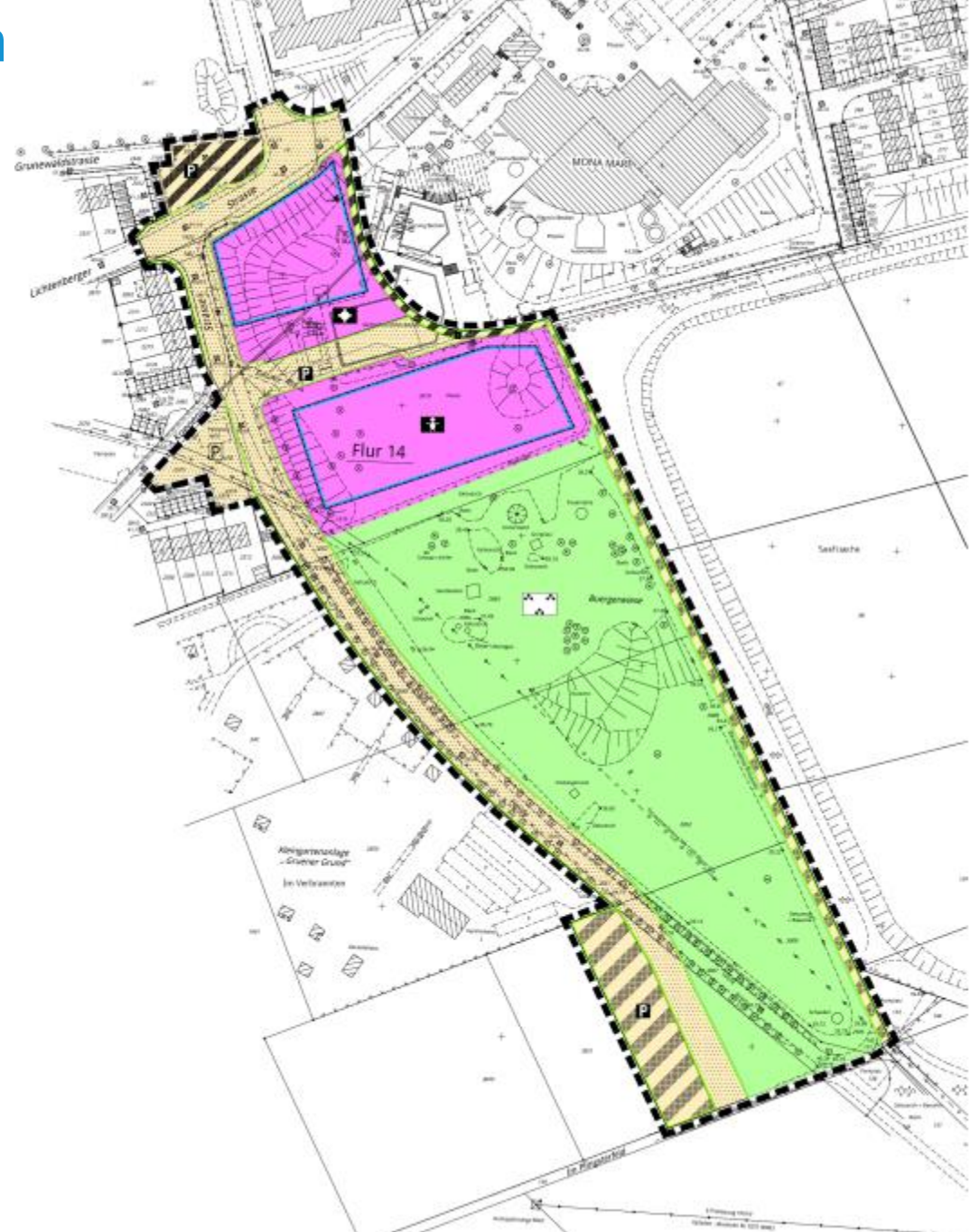
- Entlastung der Opladener Straße/ Neue Verbindung im Süden durch die Nord-Süd-Spange
- Erweiterung der Kitaplätze durch einen neuen Doppeltstandort
- Integrativer Moscheestandort
- Vergrößerung der Bürgerwiese
- Erweiterung des Parkplatzangebotes

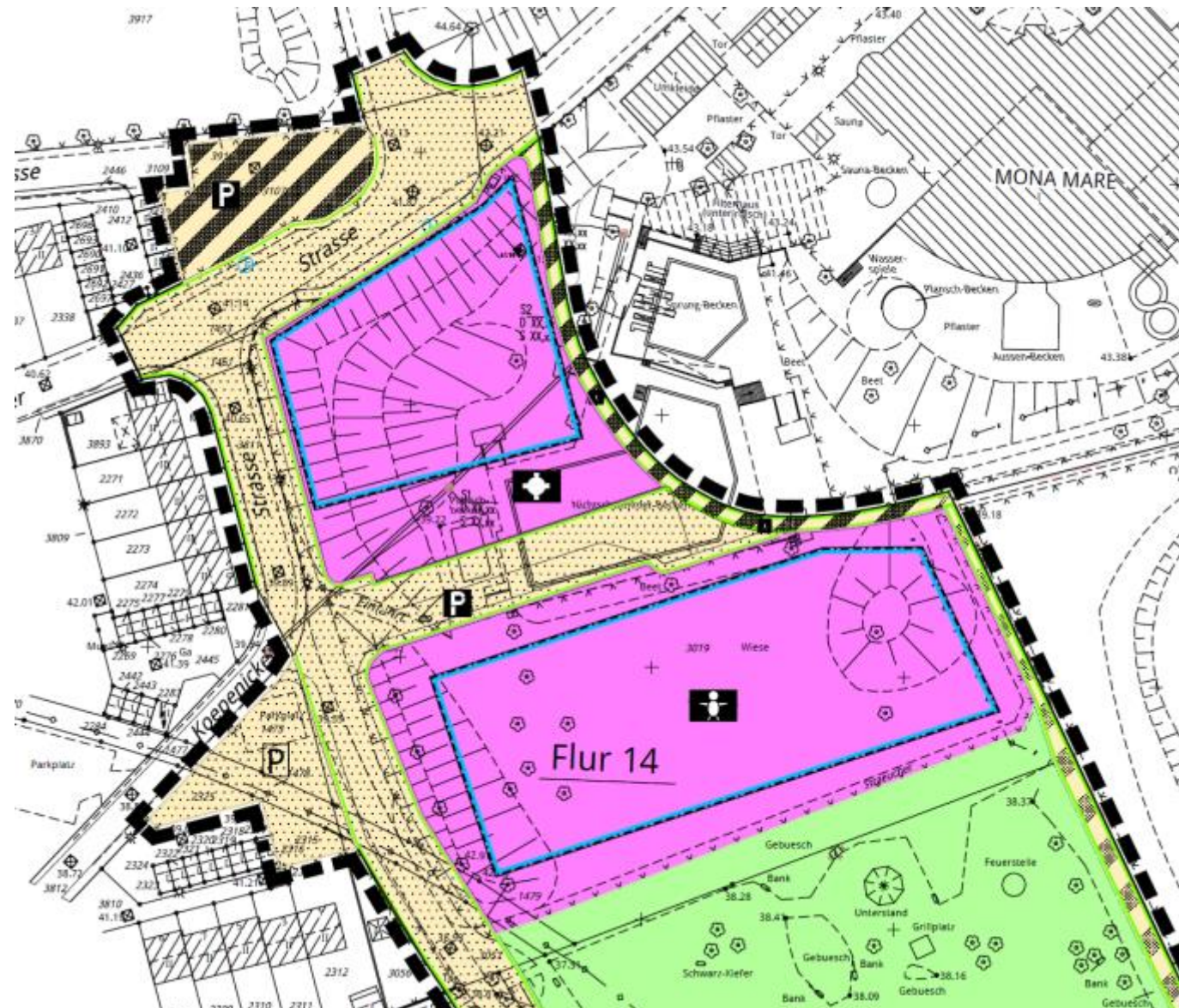


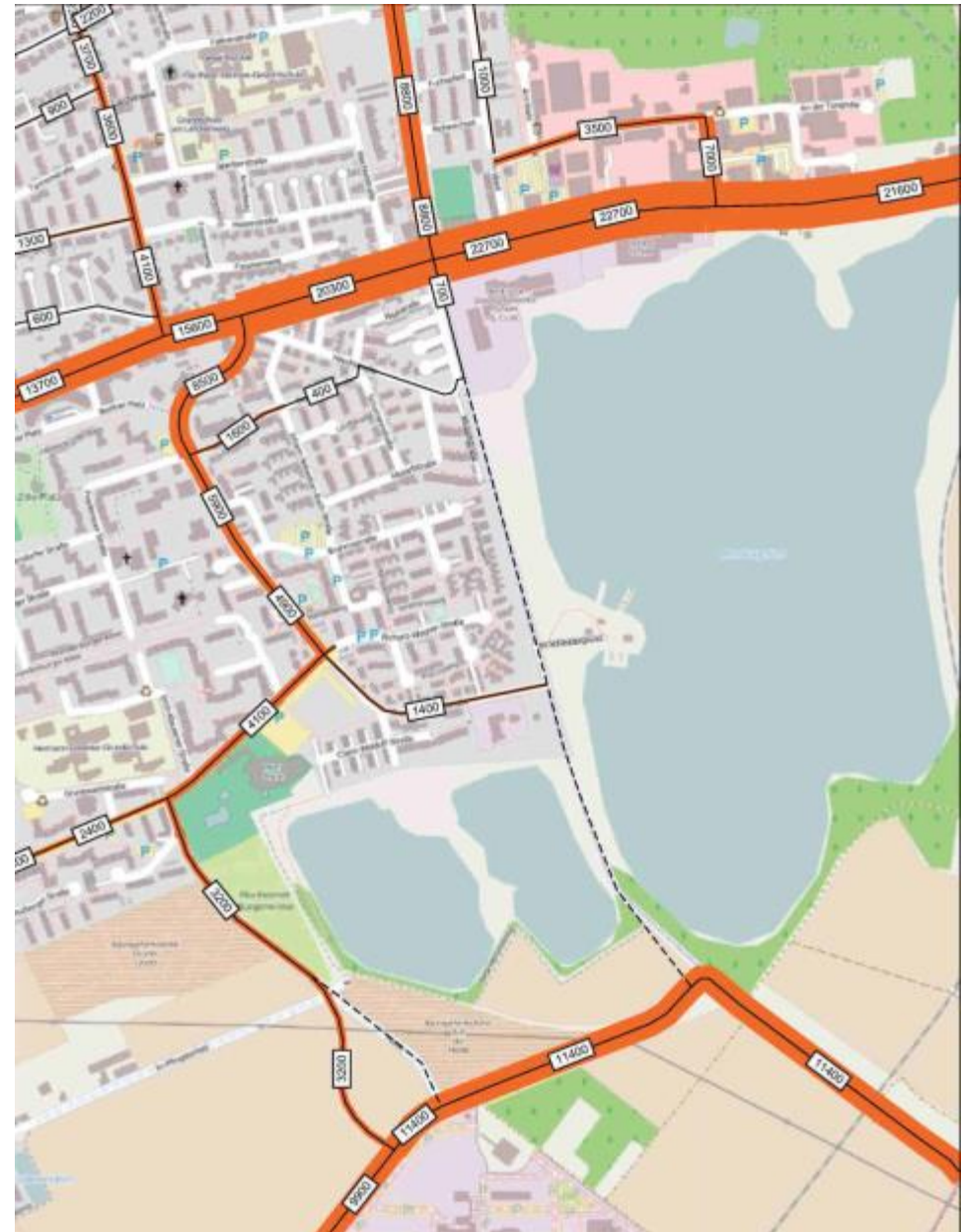


Übersichtsplan









Nord-Süd-Spange



Detail Kreisverkehr

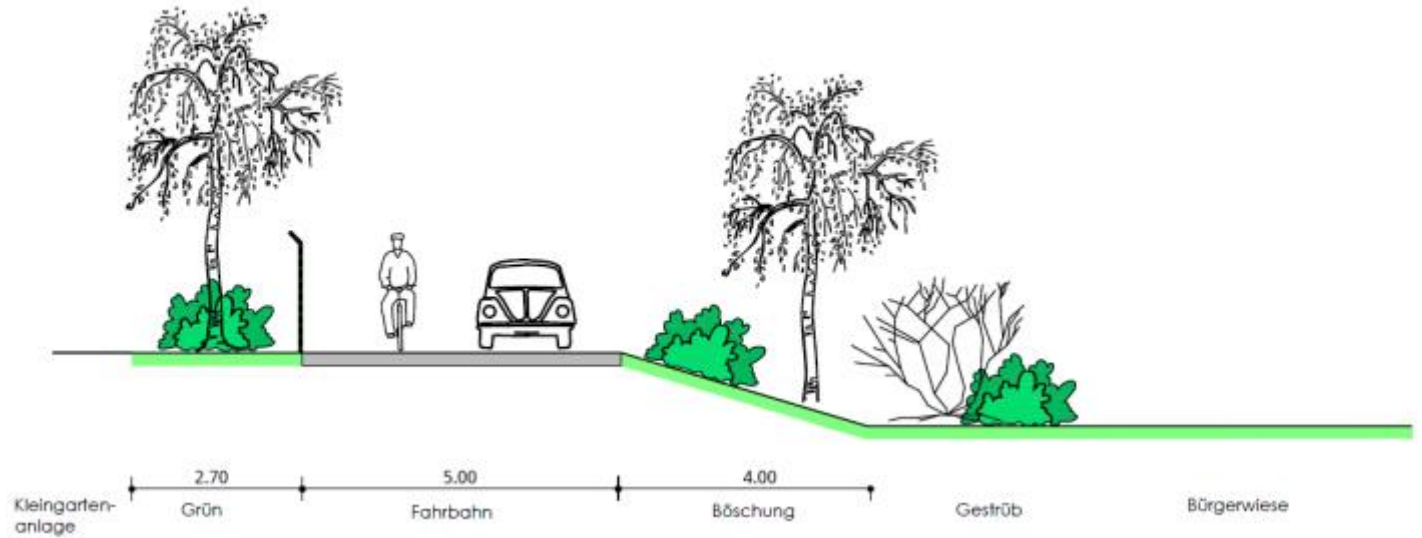


Öffentliche Stellplätze

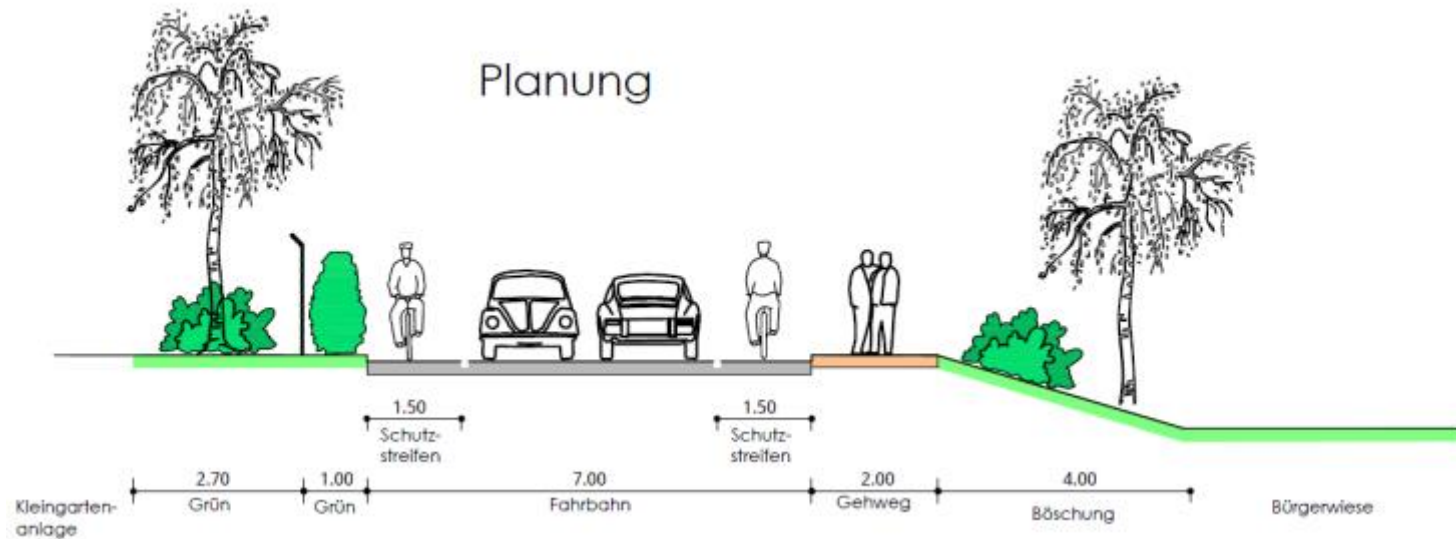


Schnitte

Bestand



Planung



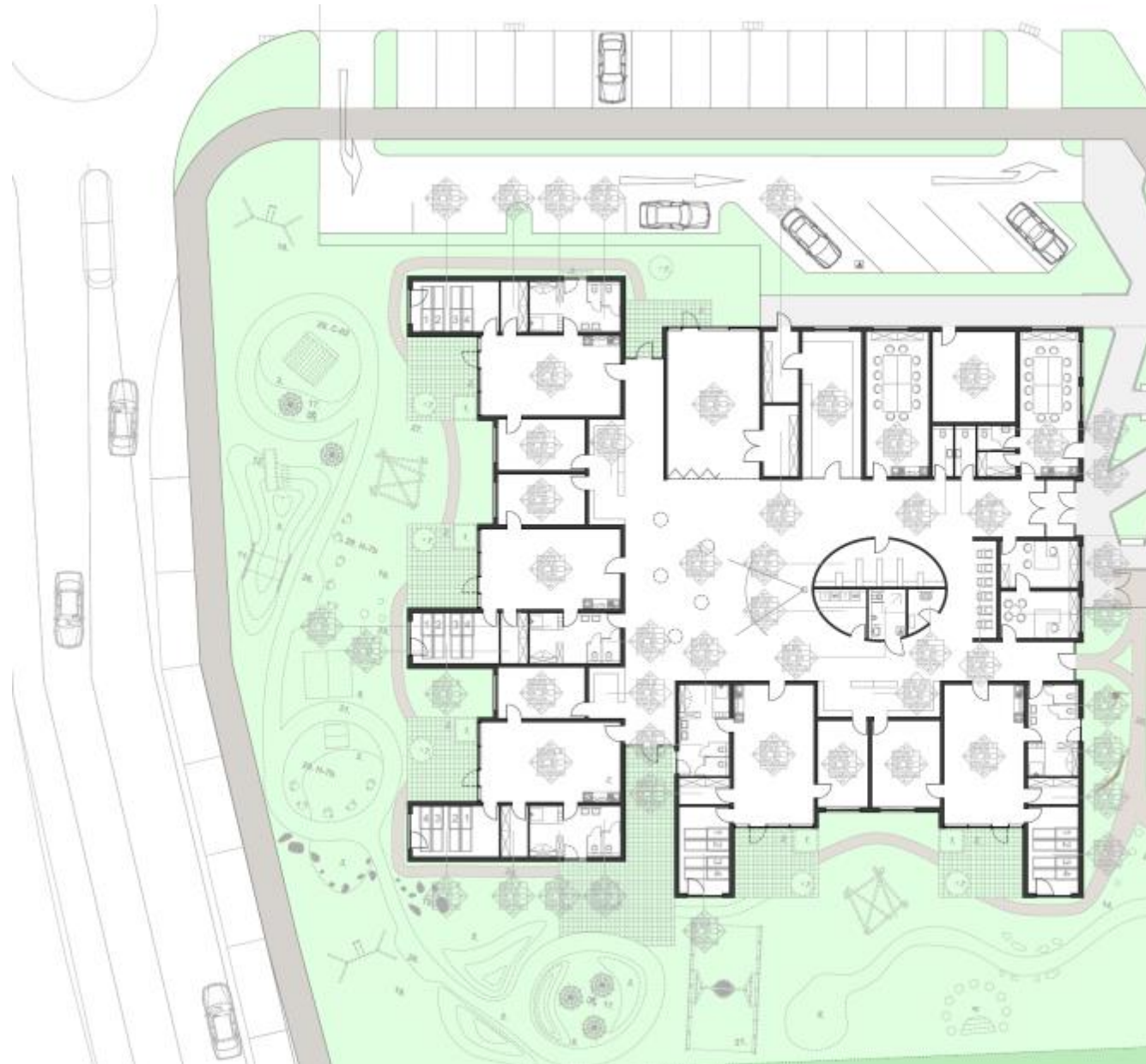


MONHEIM AM RHEIN

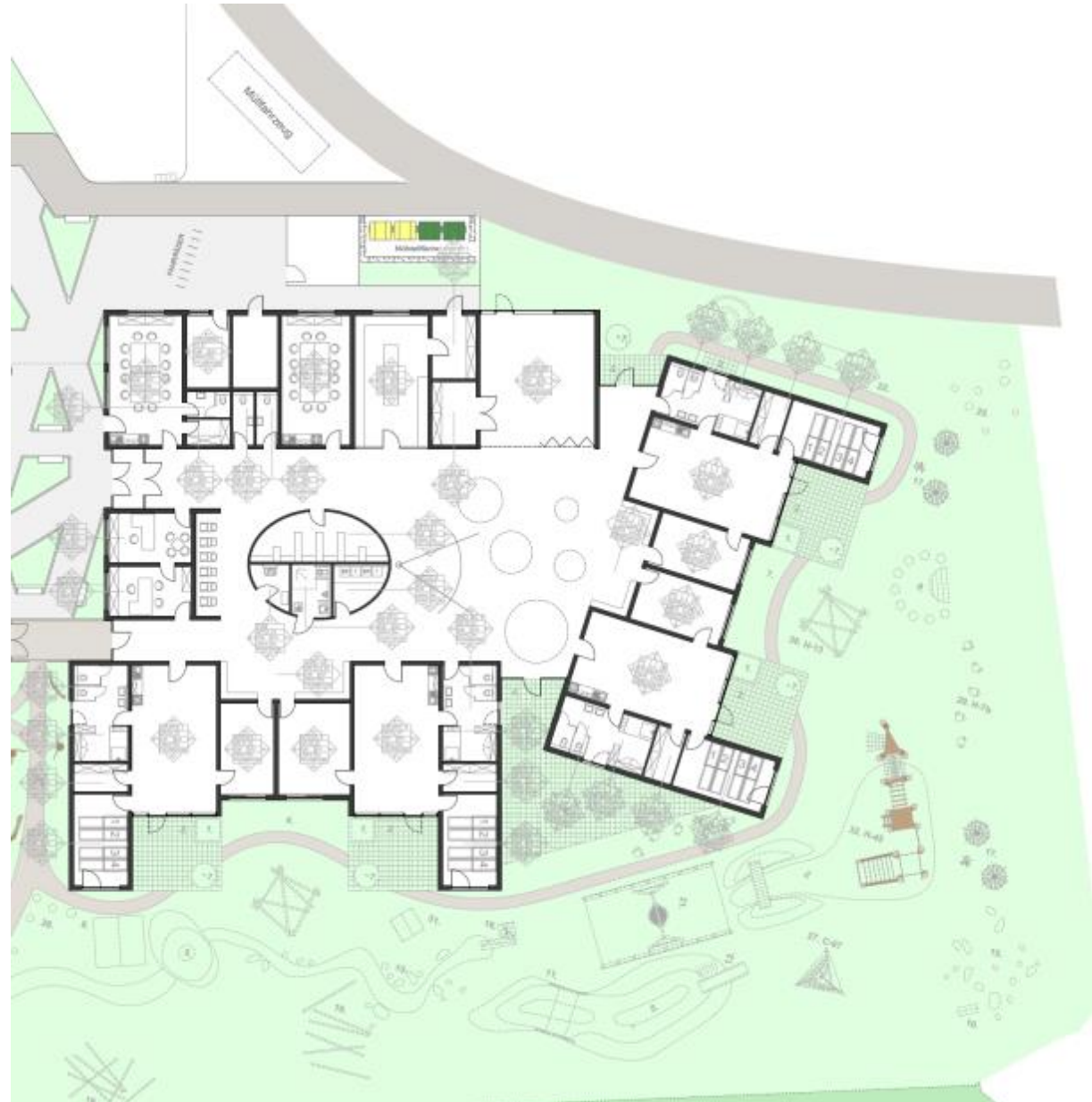
Vorstellung Architekturbüro Nagy, Stromann
Kitaplanung



Grundriss Kita links



Grundriss Kita rechts



Ansichten Kita links



Ansichten Kita rechts



ANSICHT NORD



ANSICHT SÜD



EINGANG ANSICHT FÜR KITA 4G



ANSICHT OST



MONHEIM AM RHEIN

Vorstellung der Osman Gazi Moschee Gemeinde
Monheim

Historische Einblicke:

- 1958 Migration türkischer Menschen nach Deutschland
- 1960er Ansiedlung türkischer Migranten in Monheim
- 1979 eine Handvoll türkischer Menschen organisieren und planen einen Gebetsraum für Muslime
- 1981 Eröffnung der ersten türkischen Moschee in Monheim
- 1986 Kauf des Objektes auf der Niederstraße
- 2006 Komplettsanierung und -umbau der Räumlichkeiten, da die Suche nach einem größeren Grundstück nicht erfolgreich war

- Gründungsphase (1980er) 30 Mitglieder
- Aktuell über 600 Mitglieder
- Frauen mit eigenem Vorstand und überproportional aktiv in der Gemeinde
 - Frauengruppe die sich in religiösen, sozialen und Erziehungsfragen unterstützen
 - Frauenfrühstück
 - Kochkurse
 - Kleinkinderspielgruppen
- Jugend mit eigenem Vorstand
 - Organisation der Jugendarbeit, z.B. von Ausstellungen, Turnieren und anderen Aktivitäten
 - Diskussionsabende zu religiösen und aktuellen Themen
 - Eigene Fußballmannschaft

Allgemeine Aktivitäten:

- Sprachkurse für Kinder und Erwachsene zum Erlernen des Quran's
- Orientierungs- und Integrationskurse für Kinder und Jugendliche
- Angebot im Monat Ramadan zum täglichen gemeinsamen Fastenbrechen (an 30 Tagen)
- Religiöse und Soziale Unterstützung der Mitglieder bei Hochzeiten, Trauer etc.
- Aktive Unterstützung der Flüchtlinge
 - Kleidung, Nahrungsmittel
 - Wohnungssuche und -einrichtung
 - Sprachkurse und Integration
 - Einladung zu islamischen Festen
- Jeden 3 Oktober wird zum Tag der offenen Moschee eingeladen

Wussten Sie eigentlich, dass der Dialog für uns Monheimer Muslime sehr wichtig ist und deshalb.....

- 1986 bereits die ersten Moscheeführungen für Schulklassen stattgefunden haben
- 1992 der erste Gesprächskreis mit der evangelischen Gemeinde organisiert wurde
- Unsere Gemeinde seit 2002 zwei ehrenamtliche Dialogbeauftragte hat
- 2005 wir uns regelmäßig dem Gesprächskreis „Christen treffen Muslime“ angeschlossen haben
- 2006 zum ersten Mal den Tag der offenen Moscheen durchgeführt haben

„Miteinander statt Übereinander reden war und ist unser Leitmotiv“

1997-2017 20ter Tag der offenen Moschee

Liebe Monheimerinnen und Monheimer, wir laden Sie herzlich ein!

Tag der offenen Moschee

Bei türkischen Spezialitäten und Tee, wollen wir uns mit Ihnen über den Islam, unsere Gemeinde und anderen Themen austauschen. Außerdem werden in regelmäßigen Abständen Moscheeführungen angeboten.

Wir würden uns über ihren Besuch in der Osman Gazi Moschee sehr freuen!

10-16 Uhr

Osman Gazi Moschee; Niederstrasse 52 Monheim



MONHEIM AM RHEIN

Vorstellung Ingenieurbüro BABA
Moschee

Einzugsbereich der neuen Moschee:

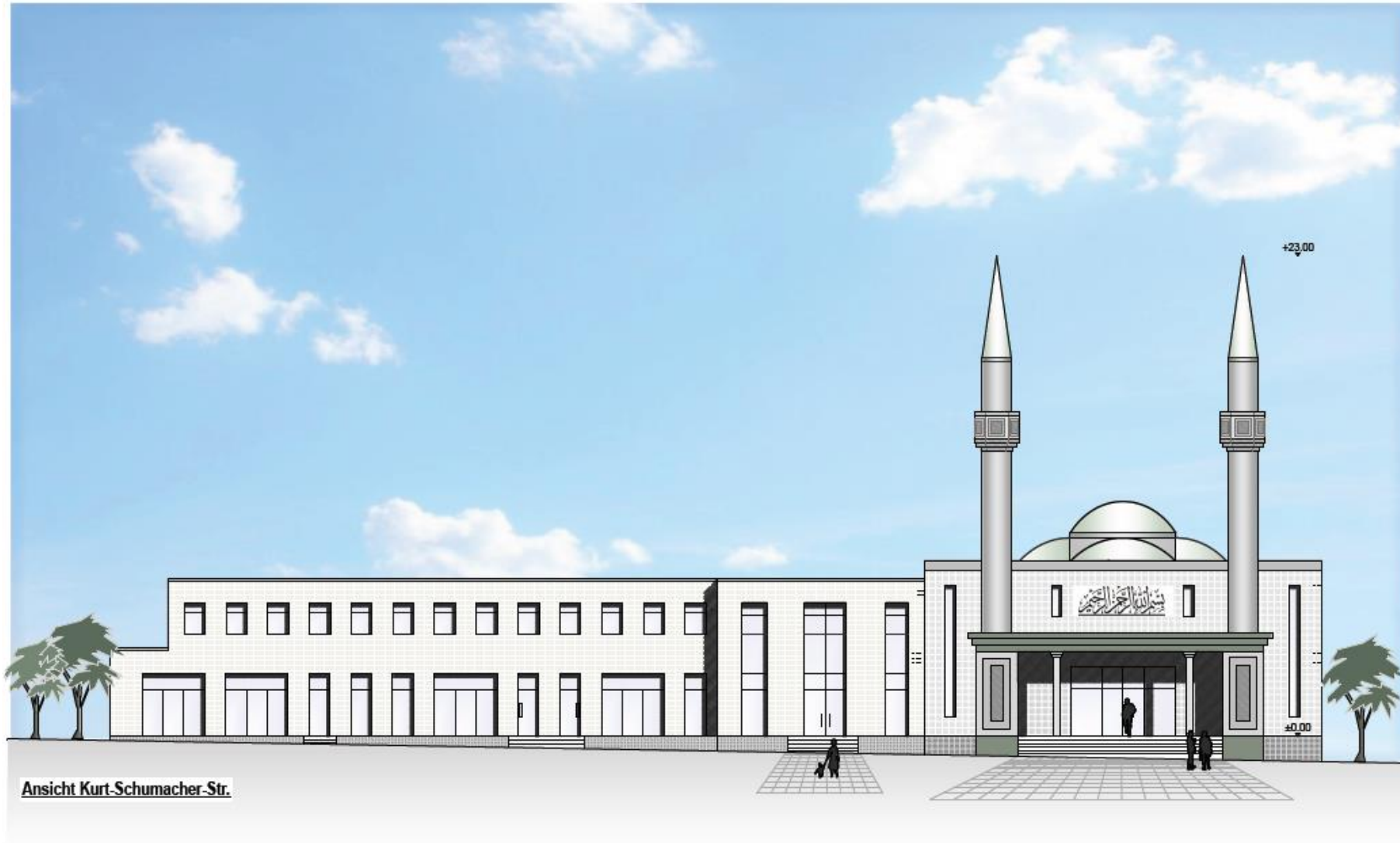
Mitglieder wohnhaft im Umkreis von:	Anzahl Mitglieder	Prozent
0-500 m	86	15 %
0,5 - 1,0 km	234	41 %
1,0 - 1,5 km	112	20 %
1,5 - 2,0 km	27	5 %
2,0 - 2,5 km	7	1 %
restliche	106	18 %
Gesamtzahl Mitglieder	572	100 %

Moschee Lageplan

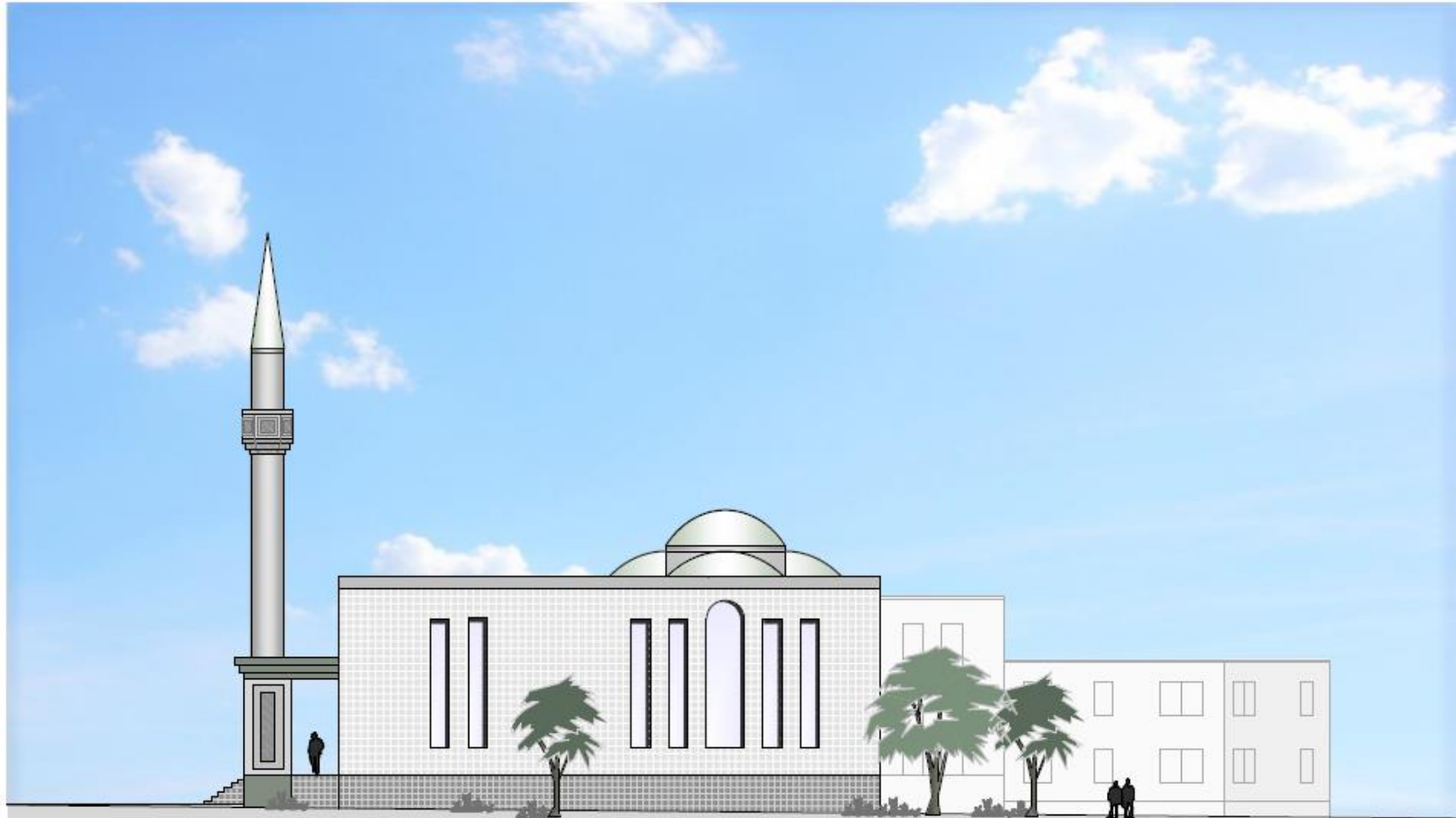




Ansicht Kurt-Schumacher-Straße

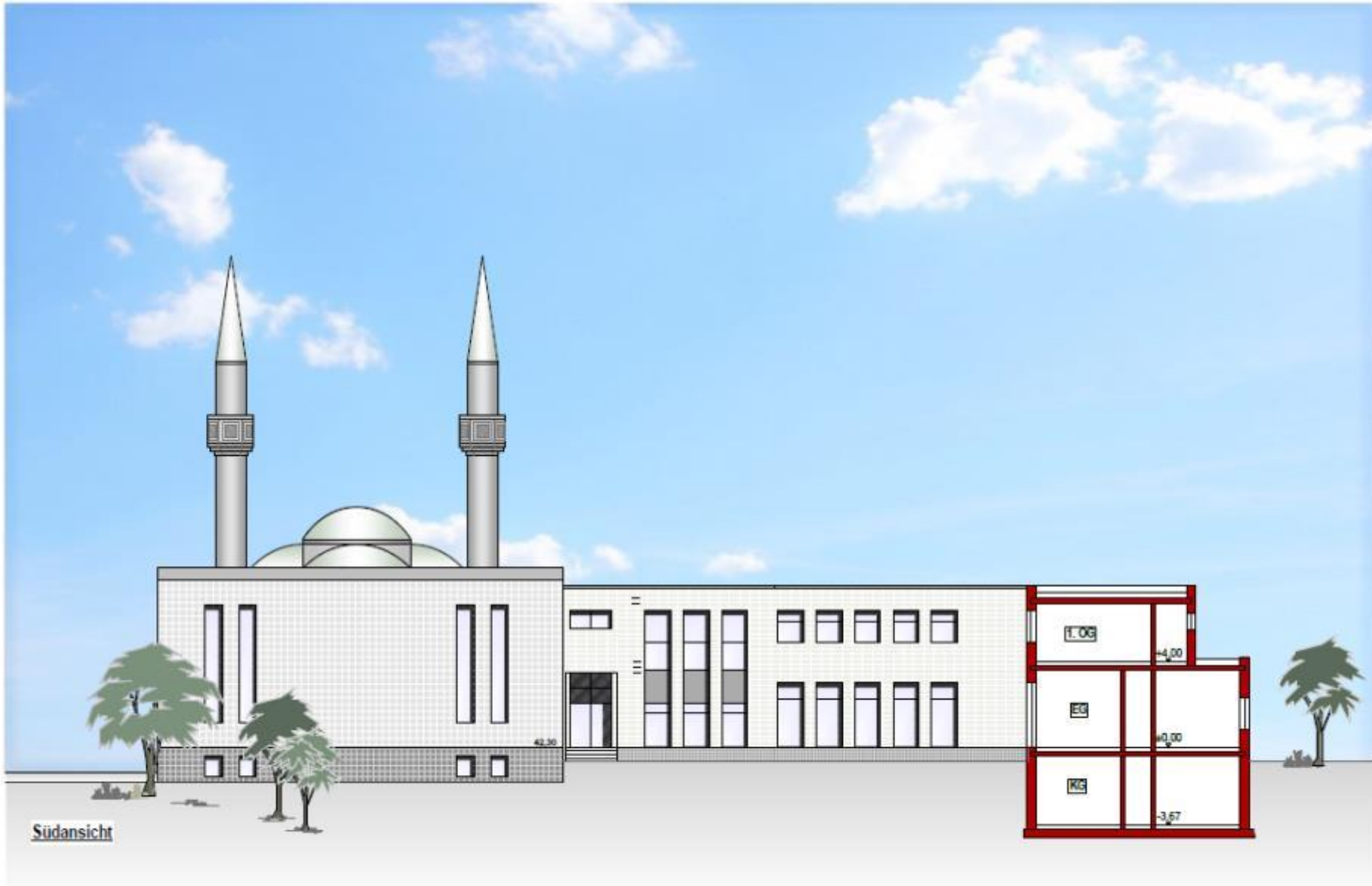


Ansicht Köpenicker Straße



Ansicht Köpenicker Str

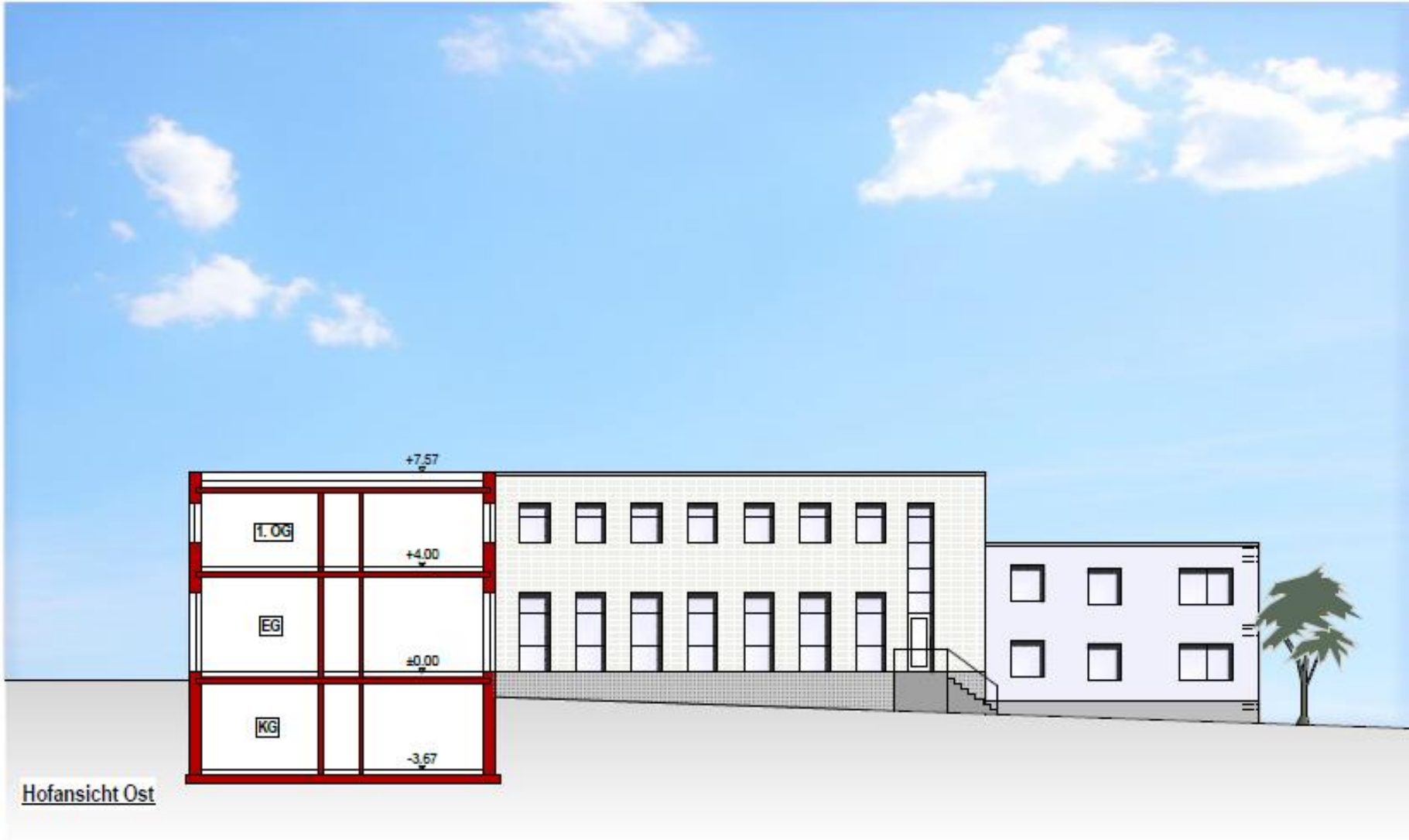
Ansicht Süd



Ansicht West



Hofansicht Ost



Nutzflächen Moschee Monheim

Seminarräume	4 Stk Mädchen, 4 Stk Jungen	197,32 m ²
Veranstaltungsraum	1 Stk	300,00 m ²
Gebetsräume	1 Stk Frauen, 1 Stk Männer	547,65 m ²
Büro/Verwaltung	2 Stk	58,40 m ²
Gewerbe/Ladenlokal	3 Stk	126,27 m ²
Jugendzentrum	1 Stk	39,14 m ²
Vereinscafe	1 Stk	57,71 m ²
Wohnungen	1 Stk Vorbeter, 1 Stk Hausmeister	163,94 m ²

Richtzahlen für den Stellplatzbedarf nach Anlage zu Nr. 51.11 VVBauO NRW:

Nr	Nutzungsart	Zahl der Stellplätze
1.1	Gebäude mit Wohnungen	1 Stpl. Je Wohnung
4.1	Versammlungsstätten	1 Stpl. Je 5-10 Sitzplätze
4.2.	Kirchen	1 Stpl. Je 10-30 Sitzplätze
2.1.	Büro- und Verwaltungsräume allgemein	1 Stpl. Je 30-40 m ² Nutzfläche
3.1.	Verkaufsstätten bis 700m ² Verkaufsfläche	1 Stpl. Je 30-50 m ² Verkaufsfläche, jedoch mind. 2 Stpl.
6.1.	Gaststätten	1 Stpl. Je 6-12 m ² Gastraum

Stellplatzbedarf

1. Fall :Stellplatzbedarf zu den Gebetszeiten bei vollbesetzten Gebetsräumen (Freitagsgebet 1 mal wöchentlich mittags und Festtagsgebet 2 mal jährlich morgens):

Nutzungen: Gebetsräume, Gewerbe, Wohnungen

Nutzungsart	Nutzfläche	Notwendige Stellplätze
Gebetsräume	527,36 ² /20	27 Stellplätze
Wohnungen	2 WE	2 Stellplätze
Ladenlokal	115,11 m ² /40, mind. 2 Stpl.	6 Stellplätze
Gesamtbedarf		35 Stellplätze

2. Fall :Stellplatzbedarf zu den regulären Gebetszeiten:

Nutzungen: Gebetsräume, Veranstaltung, Gewerbe, Wohnungen, Seminar, Lokal, Büro

Nutzungsart	Nutzfläche	Notwendige Stellplätze
Veranstaltung	300,00 m ² /7,5	40 Stellplätze
Wohnungen	2 WE	2 Stellplätze
Ladenlokal	115,11 m ² /40, mind. 2 Stpl.	6 Stellplätze
Seminar	8 Stk	8 Stellplätze
Vereinscafe	57,71 m ² /12	5 Stellplätze
Büro	58,40 m ² /40	2 Stellplätze
Gebetsräume	Durchschnittlich 10-15 Besucher/20	2 Stellplätze
Gesamtbedarf		65 Stellplätze

Geplante Stellplätze: 65 Stk









MONHEIM AM RHEIN

Vielen Dank für Ihre Aufmerksamkeit