



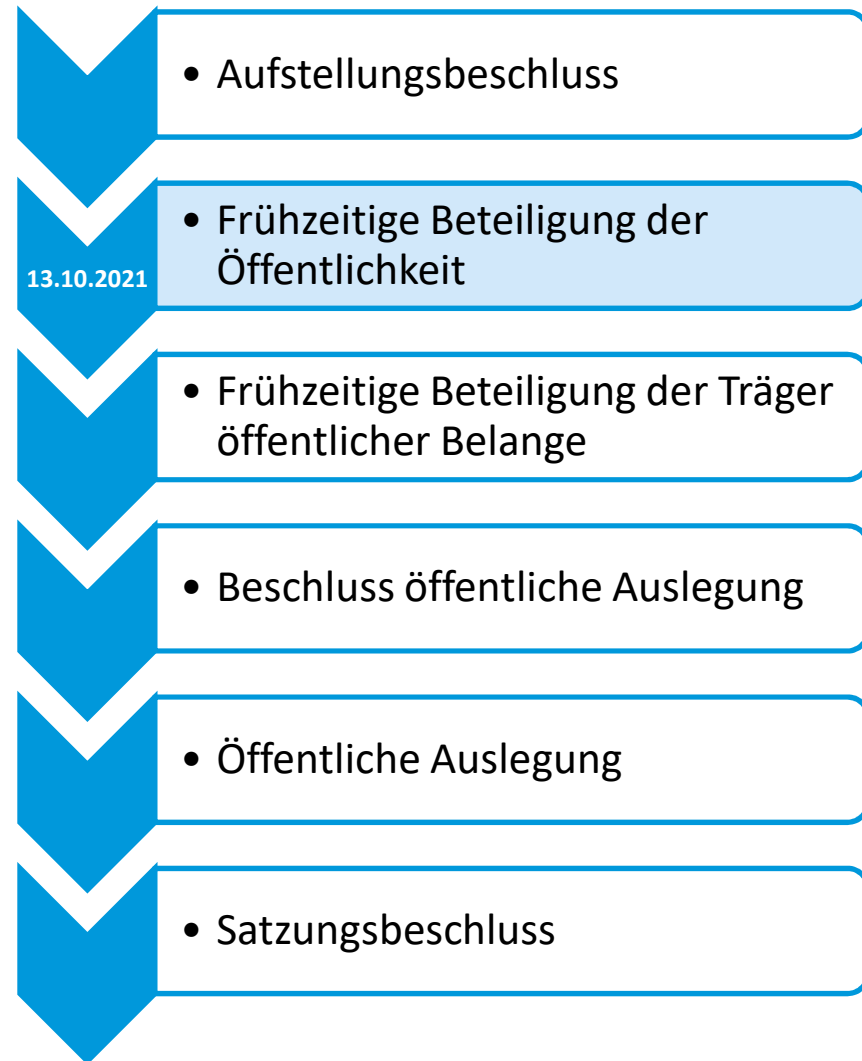
MONHEIM AM RHEIN

Bürgerinformationsabend

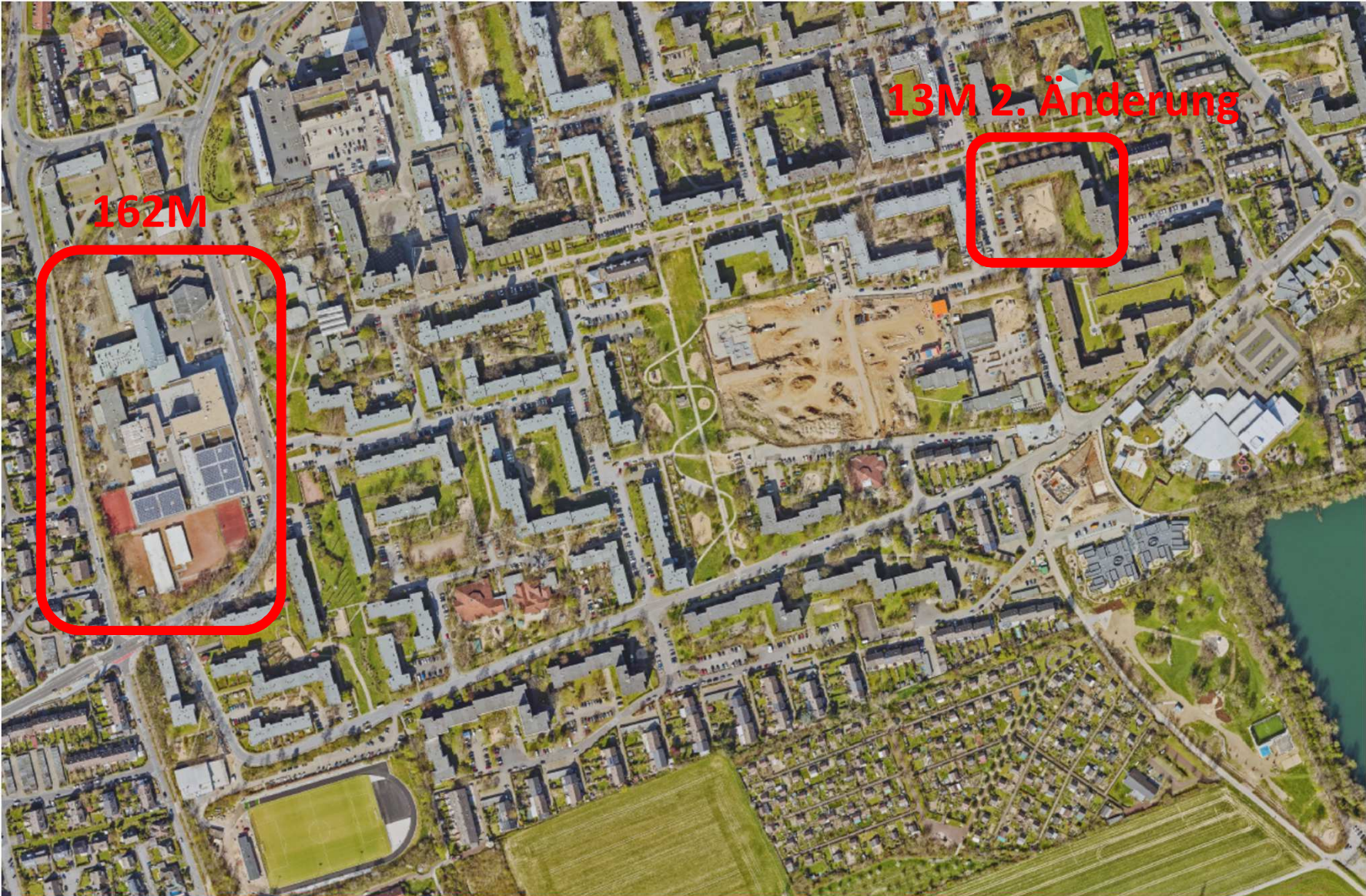
Bebauungsplan 13M 2. Änd. „Erich-Klausener-Straße“
Bebauungsplan 162M „Schulzentrum Berliner Ring“

13.10.2021

Bauleitplanverfahren

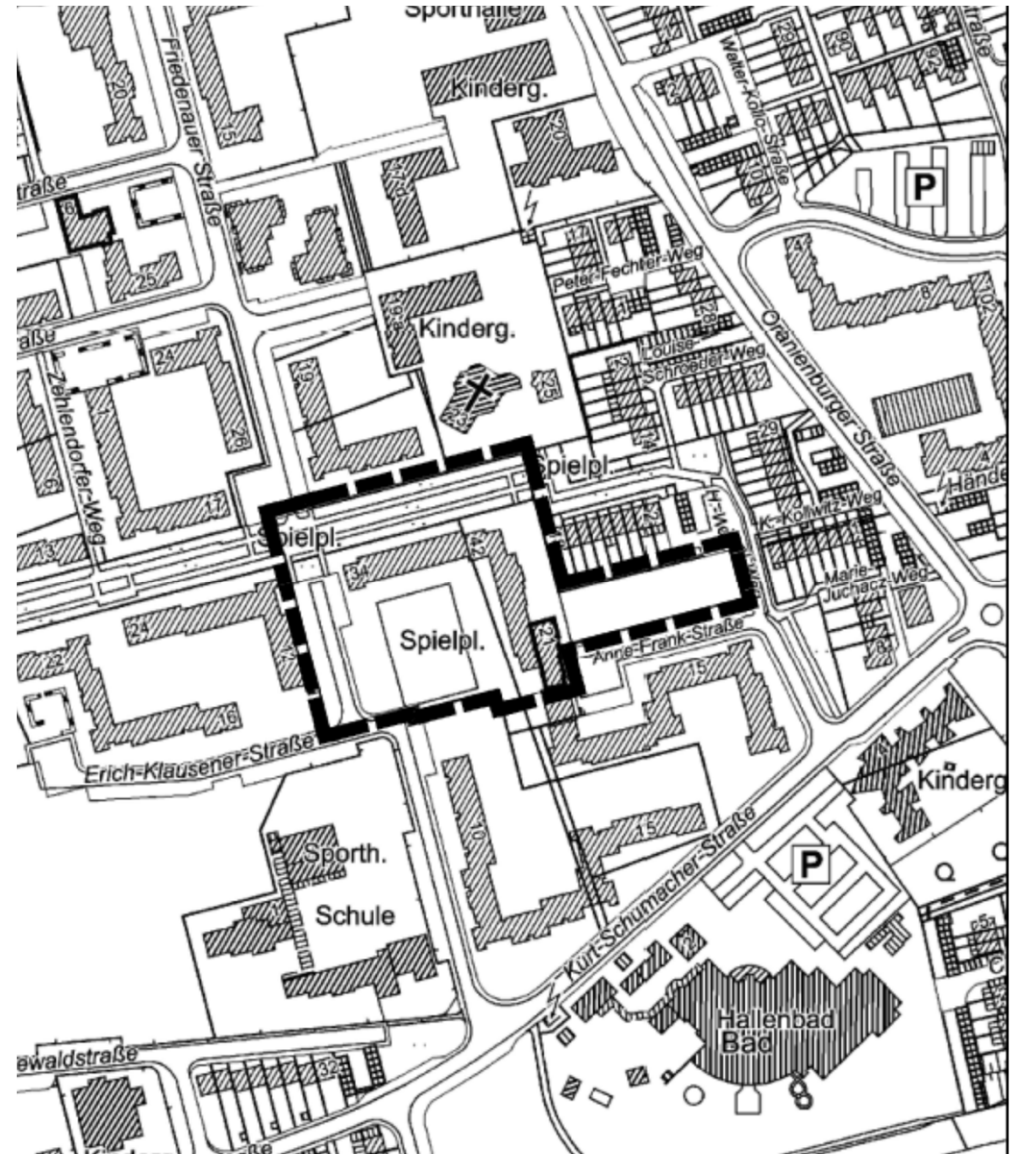


Luftbildaufnahme Berliner Viertel



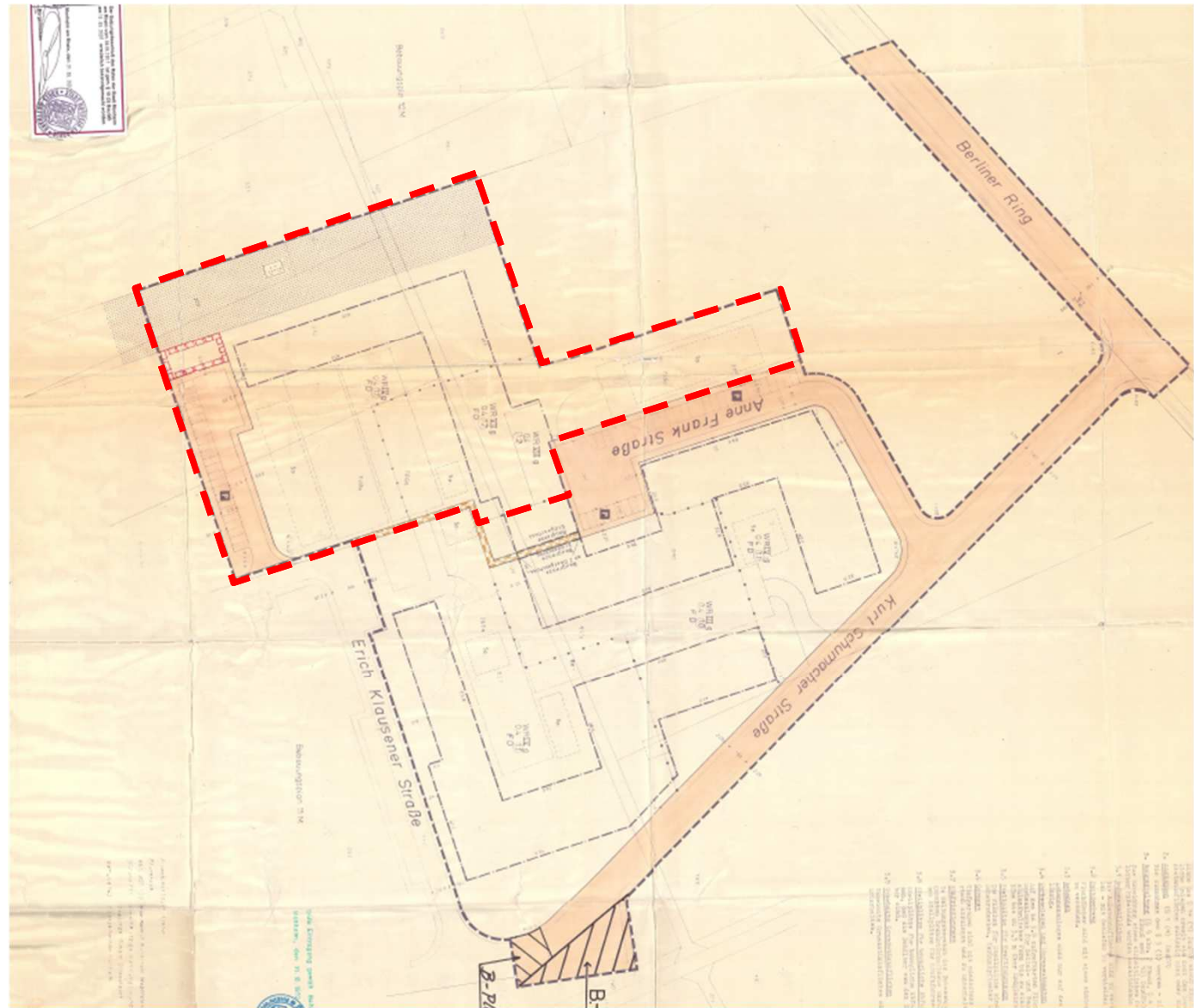
Ziel der Planung:

- Schaffung planungsrechtlicher Voraussetzungen für den Neubau von bezahlbarem Wohnraum im bestehenden Quartier durch Nachverdichtung und Aufstockung





Bebauungsplan 13M 2. Änderung „Erich-Klausener-Straße“



Artenschutz

- Artenschutzprüfung wurde durchgeführt
- ✓ Keine geschützten Arten gefunden
- ✓ Verträgliche Rodungs- und Baumfällarbeiten (Okt. bis einschl. März)
- ✓ Verträgliche Beleuchtung bei den Bauarbeiten
- ✓ Schutz vor Vogelschlag

Baumschutz

- Fällung von elf Bäumen
- Erhalt der drei Eichen
- ✓ Kompensation von 25 Bäumen im und im Umfeld des Gebiets

Pkw-Stellplätze

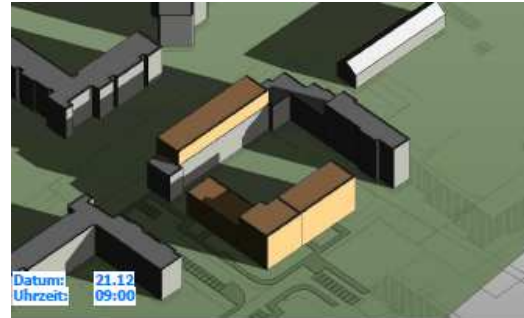
- Private Tiefgarage
- Öffentliche Senkrechtparker
- ✓ Verbesserte Auslastung der öffentlichen Stellplätze

Städtebauliche Struktur

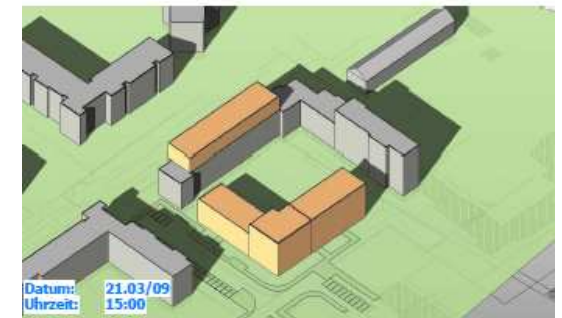
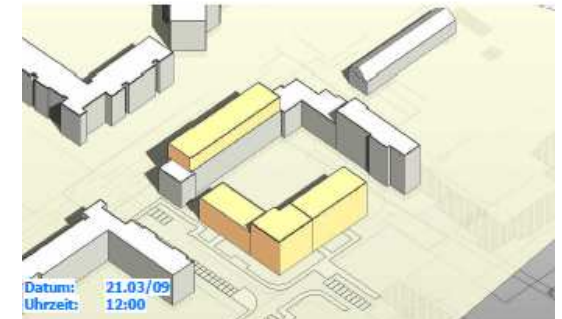
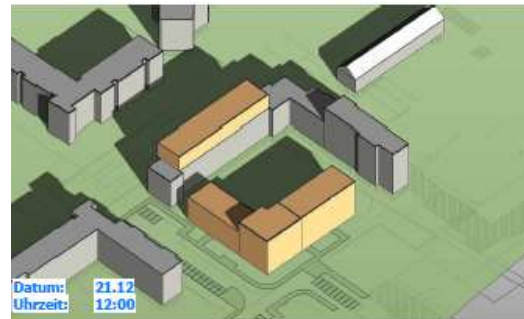
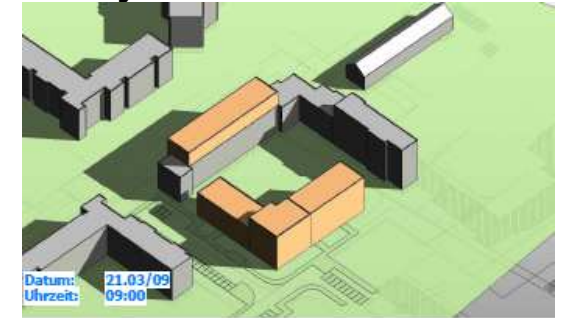


Verschattungsstudien – Winter und Frühjahr

Winter: (21.12.)



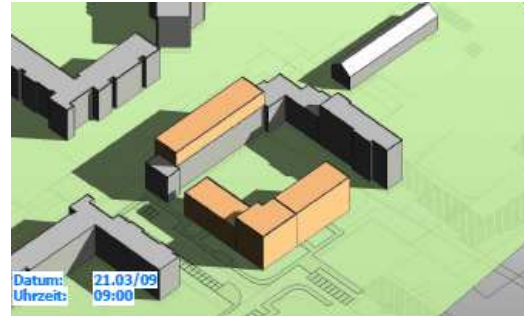
Frühjahr (21.03.)



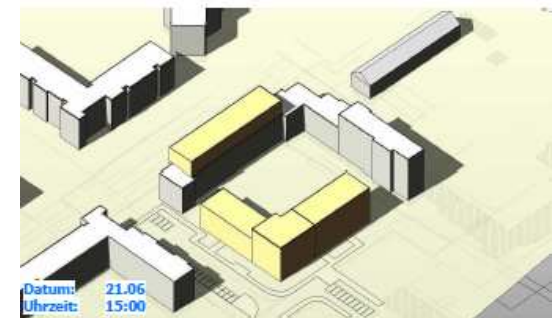
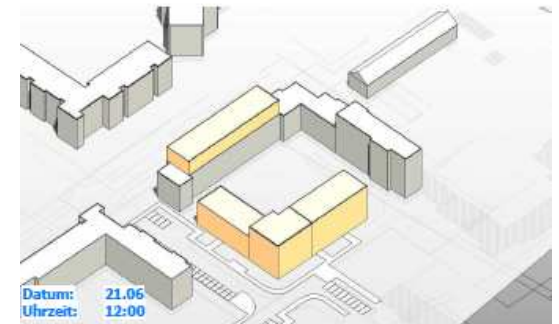
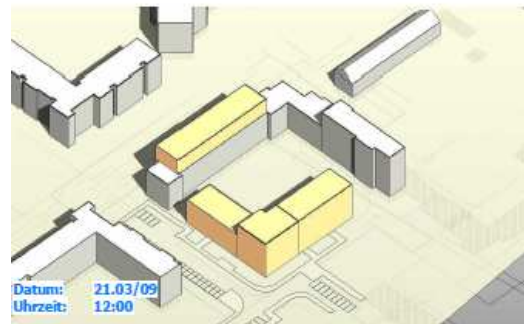
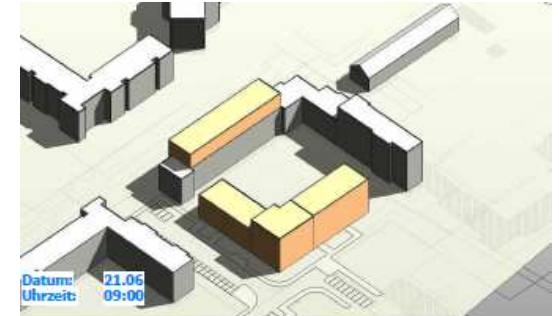
Quelle: Goldbeck

Verschattungsstudien – Sommer und Herbst

Sommer (21.12.)



Herbst (21.03.)



Quelle: Goldbeck

Freiraumkonzept



Perspektive -Blickrichtung Westen



Perspektive - Blickrichtung Süd-Westen



„Berliner Viertel“ der LEG - Vor Modernisierung



Quelle: LEG

„Berliner Viertel“ der LEG - Vor Modernisierung



Quelle: LEG



MONHEIM AM RHEIN

Zeit für Ihre Fragen